

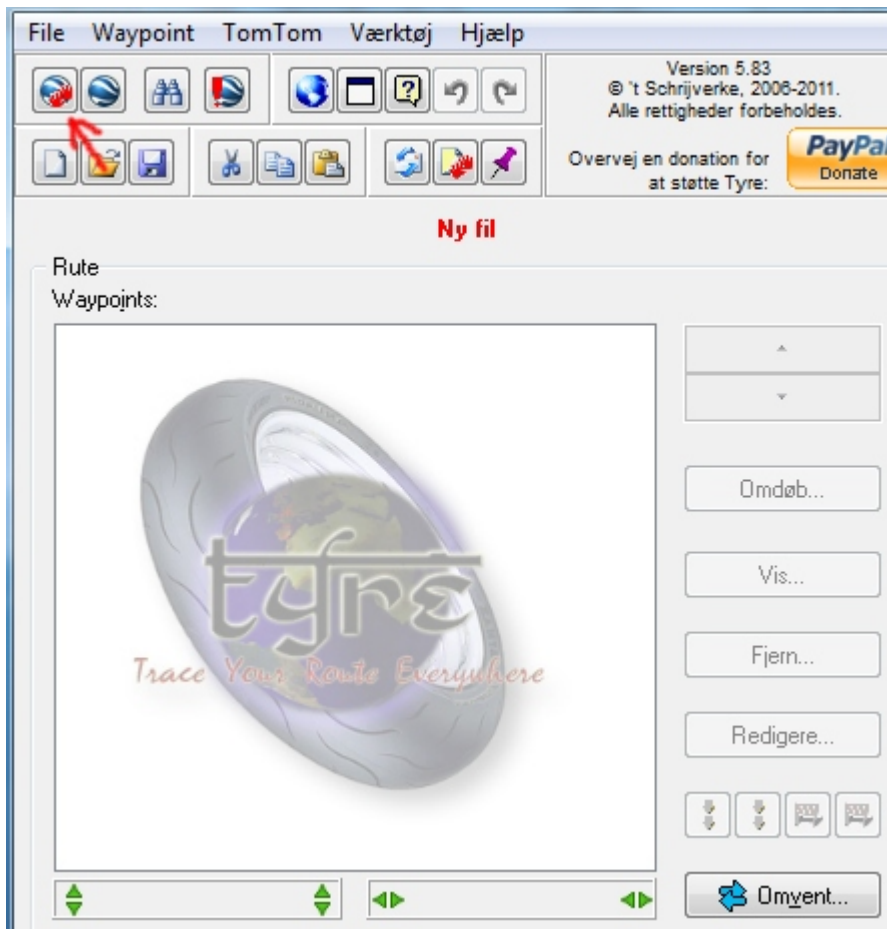
Lidt hjælp til Gramin brugere af programmet TYRE

Start med at åbne Tyre og download Google Earth og Tyre.

Der er link til begge her: <http://www.janboersma.nl/gett/download.php>

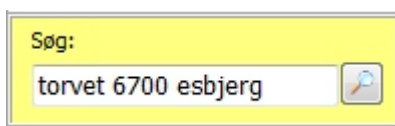
Start Tyre, som åbner med dette billede.

Klik på ny – markeret med pil.



Et nyt vindue åbnes med et verdenskort.

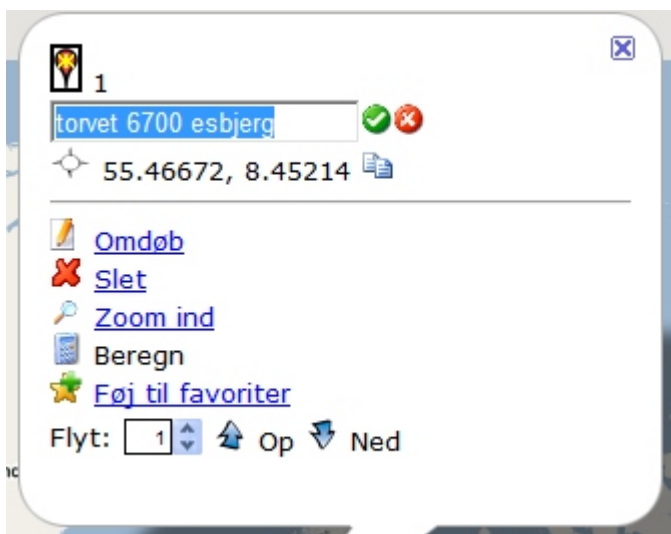
I søgefeltet kan du evt. indtaste din egen adresse. Eksemplet her er:



Klik på forstørrelsesglasset og flg. vises:



Klik på føj til rute og flg. vises:



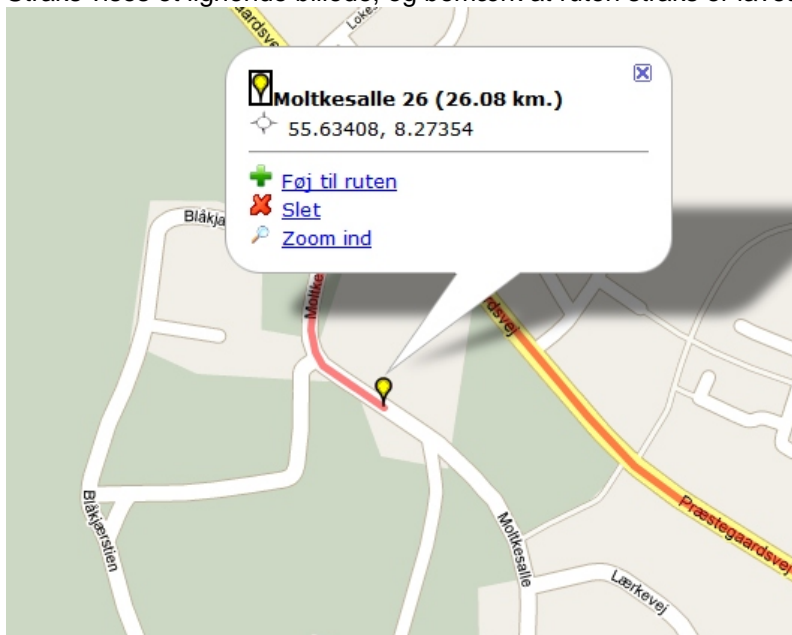
Med "Omdøb" kan du ændre til "Hjem"

Hvis du har søgt på din egen adresse, kan det senere være en fordel at trykke "Føj til favoritter"

Hvis du trykker på "Zoom ind" kommer du helt tæt.

Arbejd på kortet ved at flytte det – zoome ud / ind og flytte kortet. Find så næste rutepunkt og klik på det.

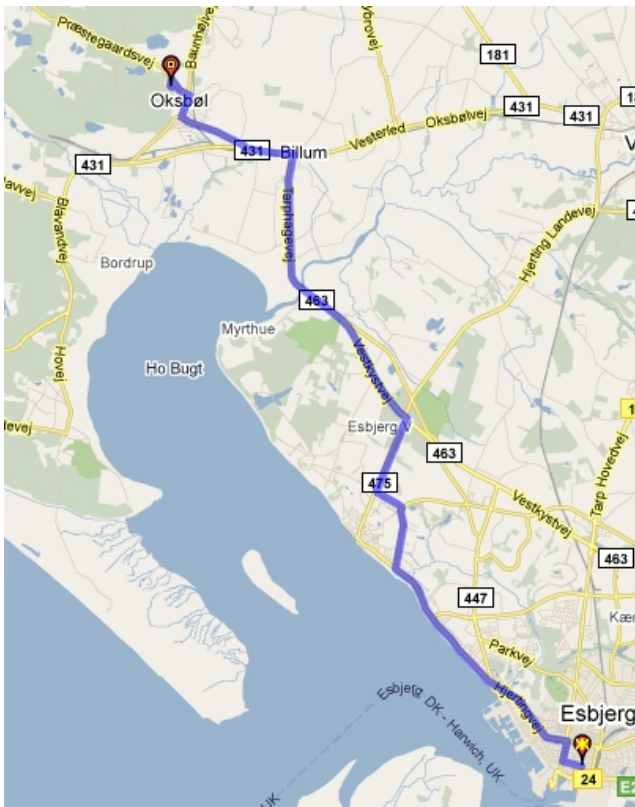
Straks vises et lignende billede, og bemærk at ruten straks er lavet. Klik på "føj til ruten".



- og den nye adresse er tilføjet.

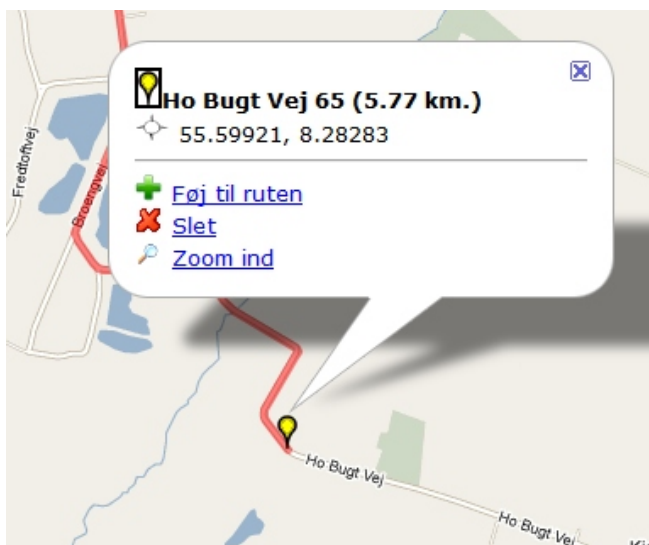


Tryk så på beregn – og flg. vises:

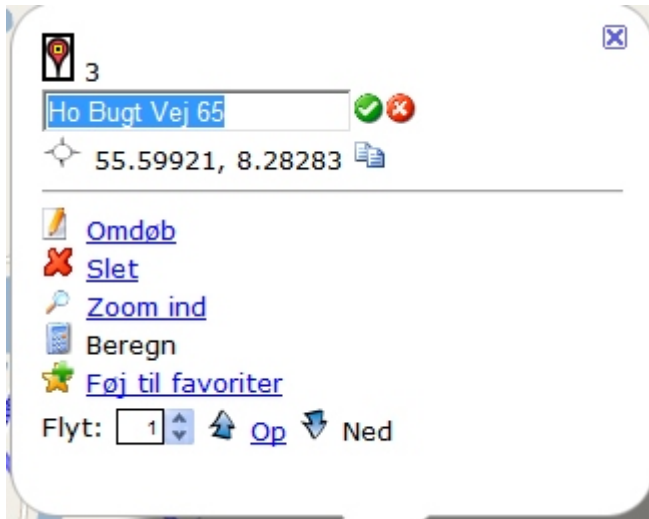


- men nu ville vi have været ad en anden vej.

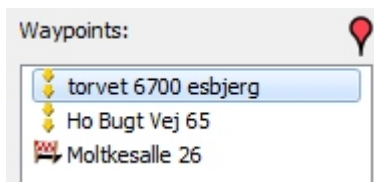
Find et nyt rute punkt og indsæt det ved at klikke på "Føj til rute":



- nyt billede vises:

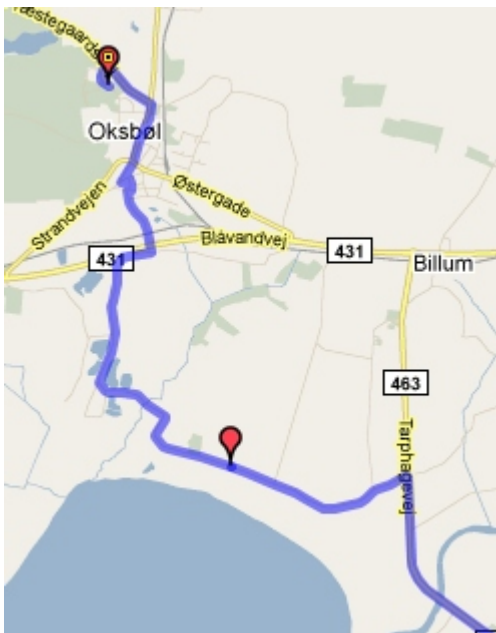


Det var jo en mellemstation, så punktet skal flyttes. Det gøres ved at klikke på op / ned efter først at have valgt antal pladser, det skal flyttes. Så ser det sådan ud:



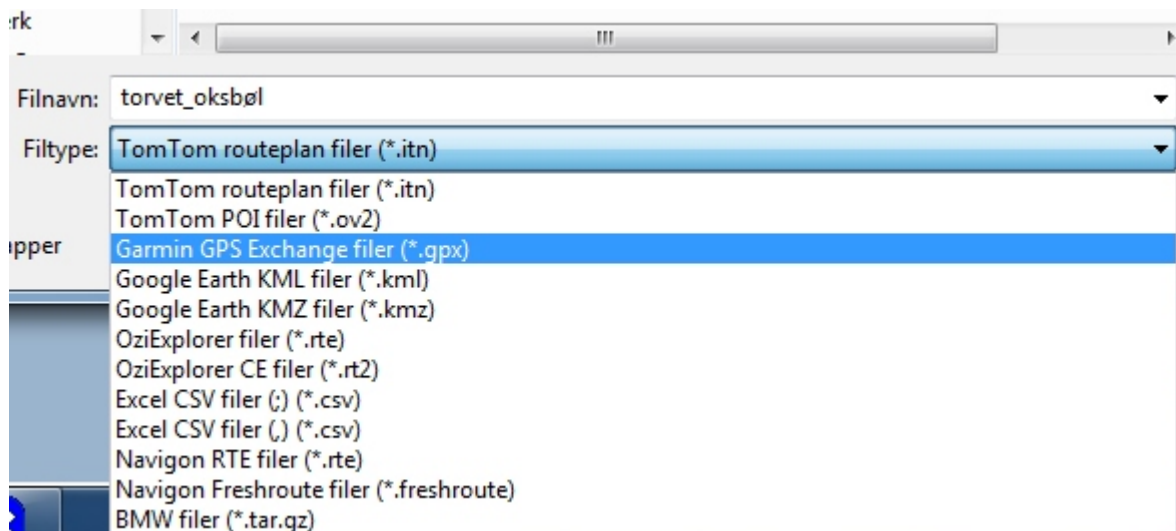
- tryk så på beregn, og ruten blev ført over Kjelst.

Bemærk at Google Maps giver mulighed for at se både kort som alm. kort og satellit – øverste højre hjørne.



Prøv så at gemme arbejdet ved at trykke på "File" – øverst til venstre – "Gem som".

Der kommer nu nogle valgmuligheder:



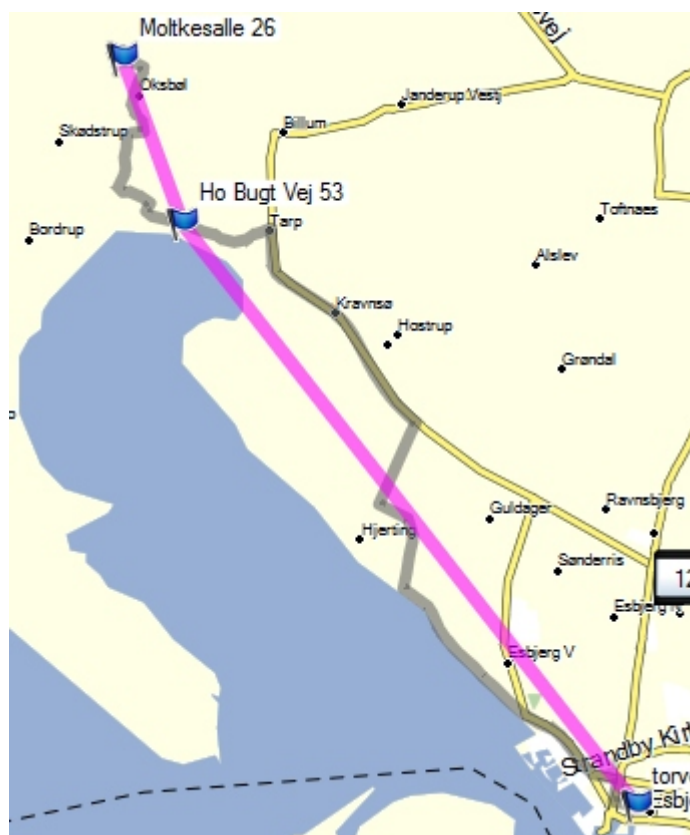
Først giv arbejdet et fil navn og vælg så Garmin GPS Exchange filer (".gpx") - og gem arbejdet i en egnet filmappe. Når du klikker på gem oprettes en ruteplan.

Det er nu gemt sådan – som en gpx fil.



Start så GarminMapSource og åbn filer. Husk at vælge "gpx" format. Alternativt kan du åbne fra stifinder ved at højreklikke på den gemte fil og vælge "Åbn med".

Der bliver så vist to streger: En som "waypoints" og en som rute. Ruten er de lige streger.



Begge dele vises her:

Kort			
Waypints(3)			
Ruter(1)			
Spor(1)			
Navn /	Punkter	Starttidspunkt	
torvet_oksbøl	194		

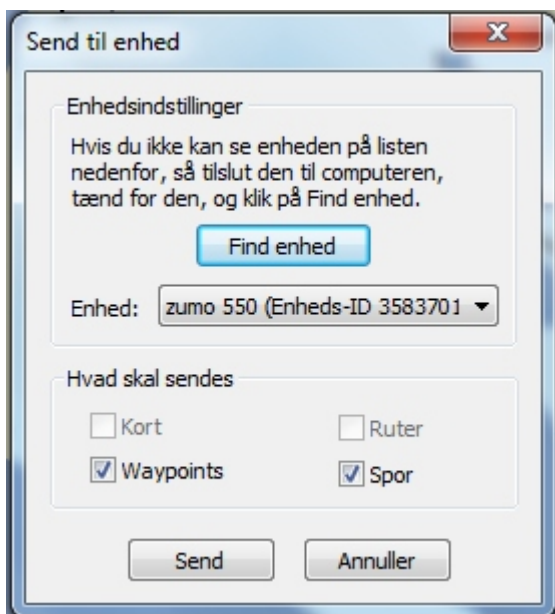
Klik på ruter og ruten bliver markeret med blåt.

Kort			
Waypints(3)			
Ruter(1)			
Spor(1)			
Navn /	Længde	Klokke...	
torvet_oksbøl	21.9 km	329°	

Højreklik på det blå felt – og tryk på "Slet rute". Ruten fjernes fra kortet og der er kun "Spor" tilbage.

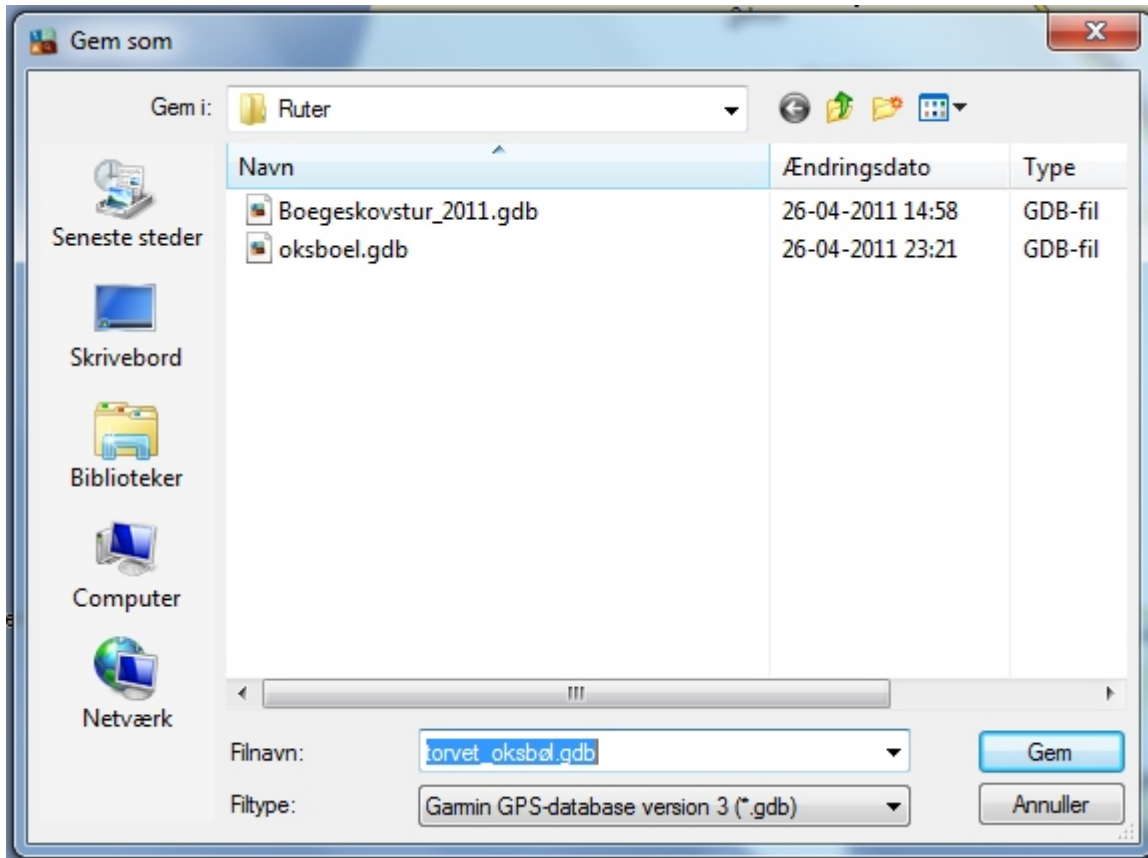
Tilslut nu "dåsen" til computeren med USB kablet og truk på "send til enhed".

"Dåsen" vil nu blive fundet og fæg. Billede blive vist:



- klik på "Send" og der bliver svaret: Data blev korrekt afsendt.

Luk MapSource og sig ja til at gemme ændringerne til ruten. Bemærk at ruten nu gemmes som en gdb fil. Garmin filbetegnelse for en rute fil.



Da du trykkede på "gem" lukkede MapSource.

Afbryd USB forbindelsen og dåsen genstarter.

Efter lidt betænkningstid vises næste billede:



- tryk "Ja" og flg. vises.



- vælg "Trip log".



- marker ruten "torvet_oksbøl".



- tryk "Import" og næste billede vises.



- tryk "OK"

Gå til navigation på helt normal vis og vælg ruter. Find den gemte rute.



Vælg ruten.

Der kommer muligheder for:

- Preview – du kan se ruten på kort.
- Send – du kan sende ruten til dit SD kort og dele ruten med en anden.
- Man kan selvfølgelig også vælge "Kør" og så er der kun at ønske god tur.

Mvh. Kurt Sihm – 27.04.2011.