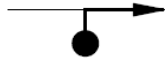


Kort indføring i Roadbook

Fra startpositionen, og inden man starter med at køre, nulstiller man sin triptæller. De der kører meget efter roadbook, har ofte monteret en cykelcomputer på styret, så km (- eller meter) beregningen bliver mere præcis end motorcyklens indbyggede kilometer-/triptæller.

Uanset hvad man har, nulstiller man trippen ved startpositionen, og herefter ved hvert waypoint.

Derefter ser man på første række med informationer om hvordan man kommer frem til første waypoint/post

NR.	Signatur	Vejskilt/-navn	Bemærkninger	Afstand til NÆSTE position i km
1		Blindgydevej	Start fra midte T-kryds	2,9

Anvisning nr.
Blot en nummerering af "tulipanerne."

Vejnavn eller skilt på den vej du skal til at køre på.

Angivelse af afstanden til NÆSTE anvisning/tulipan i KILOMETER.

Tulipanruten vises med angivelse af din nuværende position og kørselsretningen.

Evt. supplerende bemærkninger til rutebeskrivelsen.

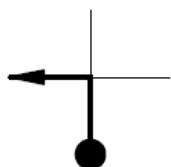
I ovennævnte eksempel, "Anvisning nr. 1" er din placering den sorte punkttmarkering i feltet "Signatur", pilen er den retning du skal køre i, vejen/gaden du skal følge/køre ad hedder "Blindgydevej", og du skal starte fra midten af T-krydset og fortsætte ad Blindgydevej de næste 2,9 km, hvor du så er fremme ved næste "waypoint"

Herfra fortsættes turen ved at kigge på "anvisning nr. 2" og følge de oplysninger man får.
Husk at nulstille triptælleren!

Og så fremdeles

Eksempler på "tulipaner"

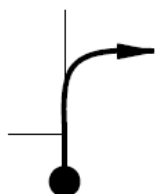
Din placering er altid den sorte punktmarkering og vises altid med "kørselsretning" opad.
Kørselsforløbet, den rute du skal følge, er markeret med tyk stregføring. Kør i pilens retning.



Her nærmer du dig et vejkryds, hvor du skal dreje til venstre.



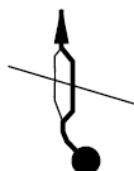
I dette forløb skal du i t-krydset først køre mod venstre, og umiddelbart derefter dreje til højre ad en ny vej



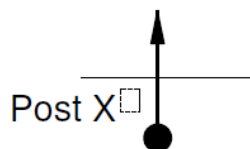
Her skal du følge vejen i dens forløb, d.v.s. følge vejen rundt i et højre sving



Et T-kryds hvor du skal køre til venstre



Et forløb hvor du skal køre højre om "forhindringen" for eks. et helleanlæg, for at køre ligeud/fortsætte i samme retning.



Et vejkryds hvor du skal køre ligeud/fortsætte i samme retning, her med en tilføjelse i form af angivelse af et "særligt kendetegn" f. eks. en kirke, mindesten, hvor postens placering er markeret .

BEMÆRK: Ovenstående illustration er mage til de informationer / roadbooks, der vil blive anvendt ved orienteringsløbet i Mc-Turklubben Ho Bugt regi maj 2012.

Andre klubber / arrangører kan bruge andre, men lignende, illustrationer, samt der kan forekomme flere kolonner, med andre / flere informationer.